

Exercice 11

Réalisation d'un SI de la livraison de petits colis par Drone dans une grande ville

Table des matières

1. PRÉSENTATION.....	2
2. ENONCÉ.....	2
3. CORRECTION.....	2
3.1. COMPOSANT 1.....	3
3.2. COMPOSANT 2.....	4
3.3. COMPOSANT 3.....	5
3.4. COMPOSANT 4.....	6
3.5. COMPOSANT 5.....	7

1. Présentation

L'objectif de cet exercice est de transformer l'exercice 10 de telle manière que les COMPOSANTS soient utilisés de manière distante.

Le diagramme de communication reste le même.

Les composants COMPOSANT1, COMPOSANT2, COMPOSANT3, et COMPOSANT4, et le COMPOSANT 5 sont des composants distants.

Les classes décrites dans l'exercice 10 sont toujours applicables et doivent être modifiées le moins possible.

Le serveur gère toujours un factory de Drone dit "logique" (COMPOSANT 5) permettant leur identification, l'adresse IP de communication avec le drone physique qui possède une carte WIFI connecté au réseau 4G de communication, ...

2. Enoncé

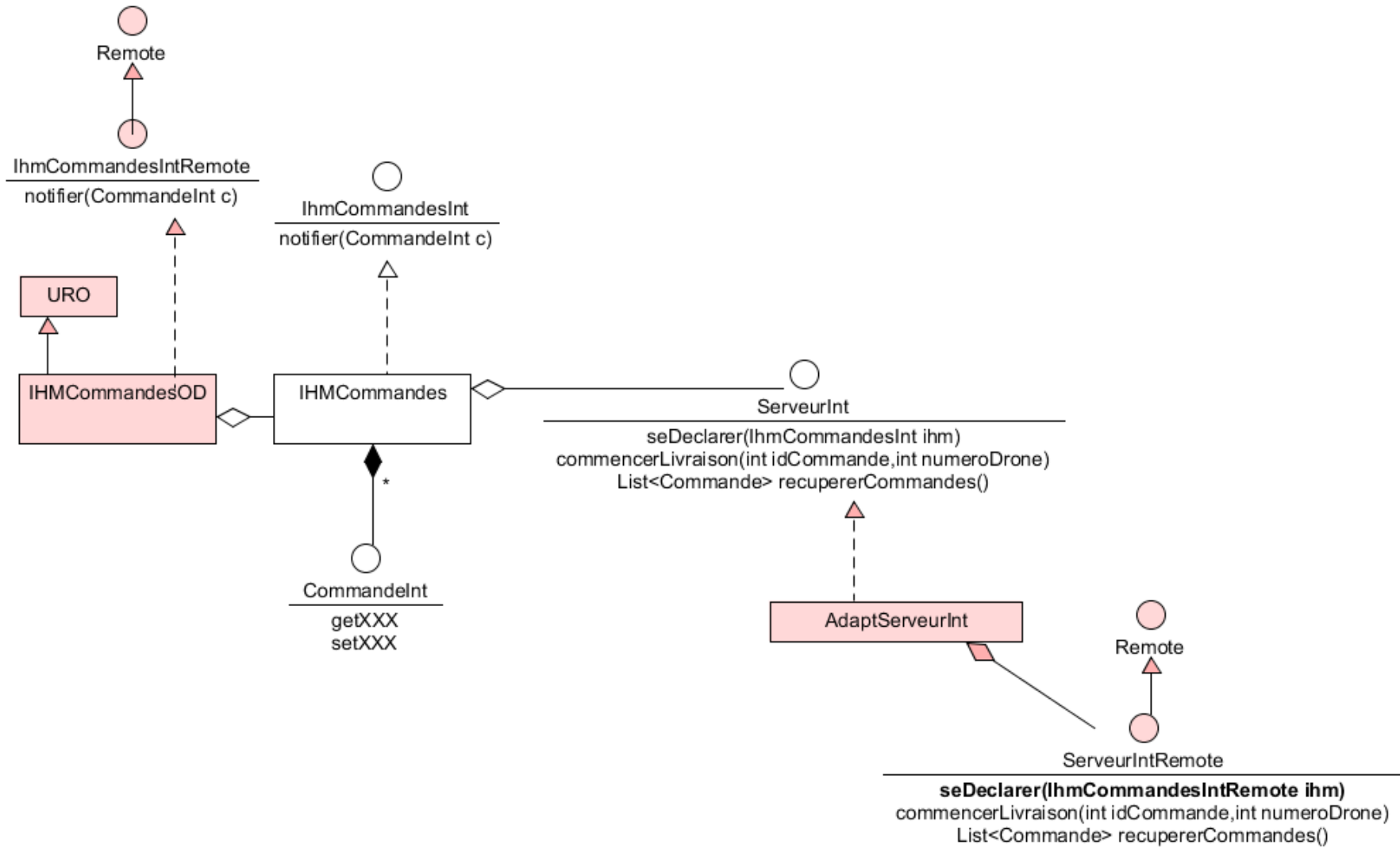
Réécrivez les diagrammes de classe des composants COMPOSANT1, COMPOSANT2, COMPOSANT3, COMPOSANT4 et COMPOSANT5.

3. Correction

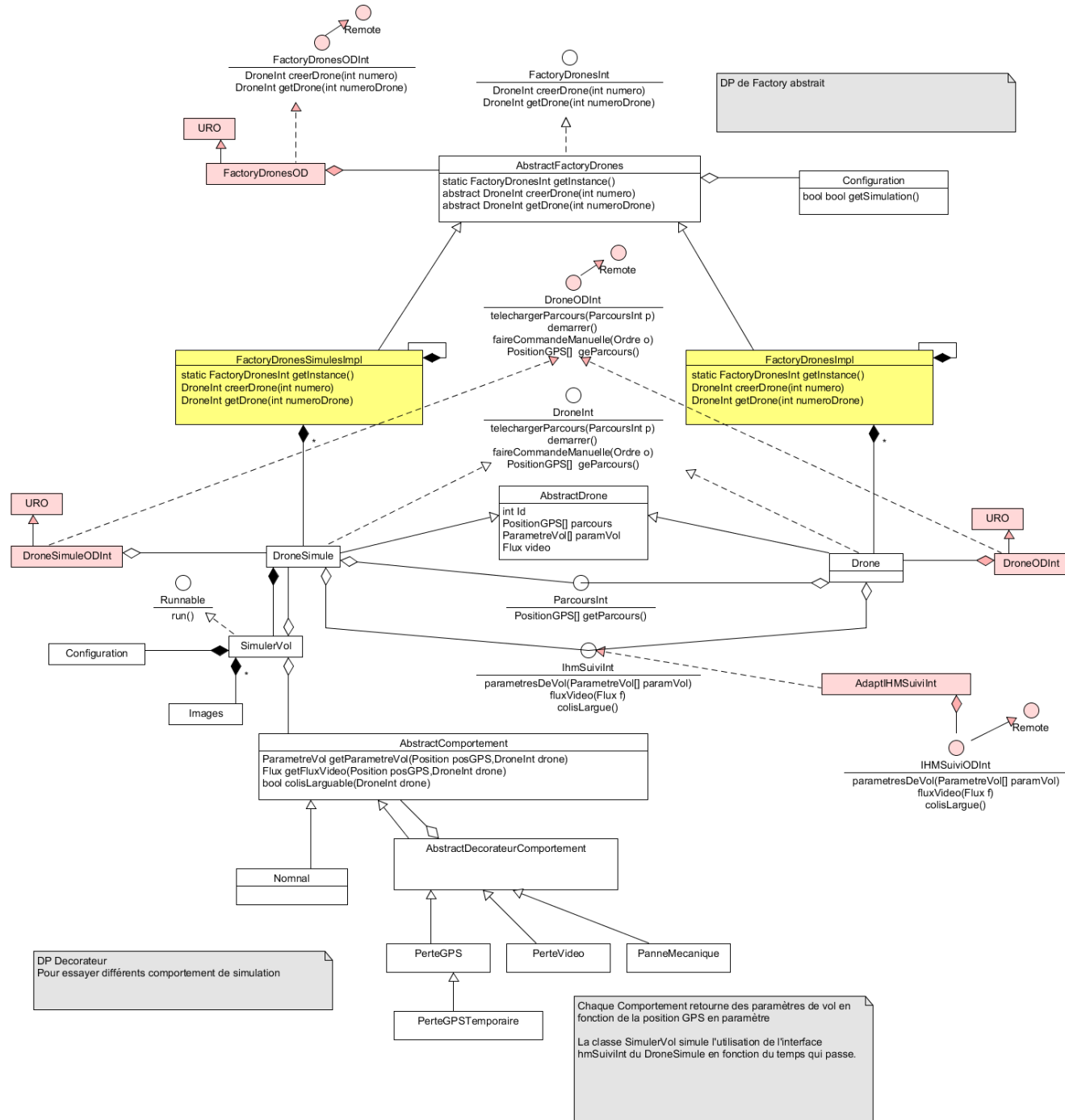
Toutes les classes, les interfaces, les liens de dépendance en rose sont les éléments ajoutés par rapport aux diagrammes de l'exercice 10 afin que les 5 composants communiquent de manière distante.

COMMENTAIRES EN COURS.

3.2. COMPOSANT 2



3.4. COMPOSANT 4



3.5. COMPOSANT 5

